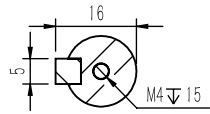
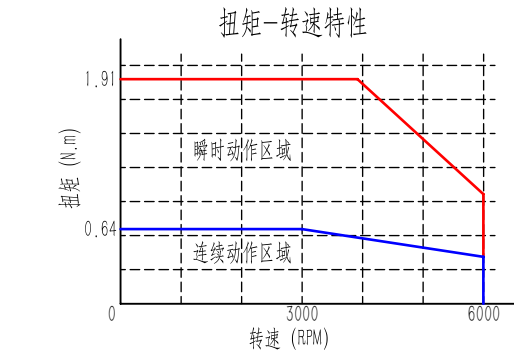
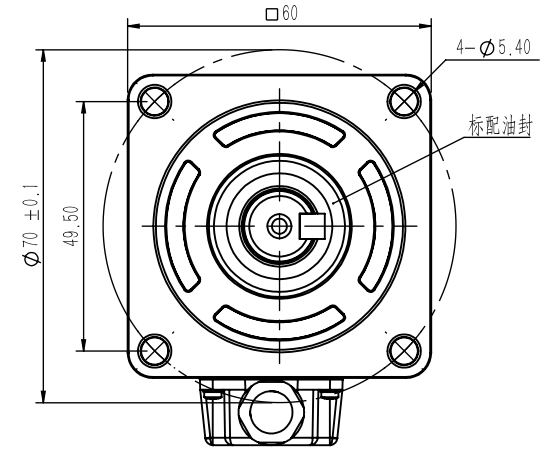
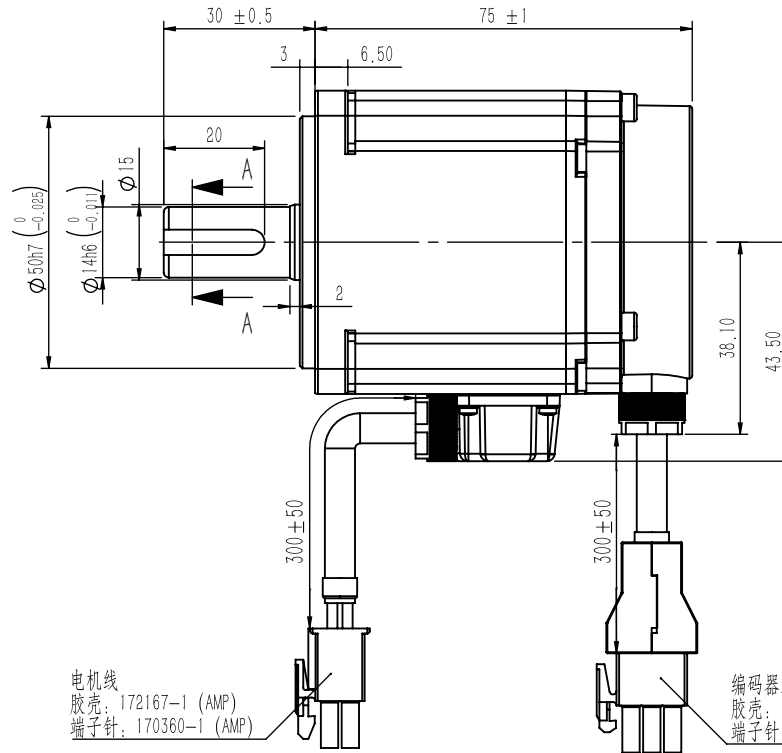


图样代号 200W



剖面 A-A
比例 1 : 1.5



动力线				
插座编号	1	2	3	4
绕组定义	U	V	W	PE
线缆颜色	红	白	黑	黄绿

编码器反馈线									
插座编号	1	2	3	4	5	6	7	8	9
信号定义	PE			SD-	0V	SD+	5V		
线缆颜色	屏蔽	/	/	黄	黑	蓝	红	/	/

项目	单位	数值
额定功率	W	200
额定电压	VAC	220
额定电流	A	1.7
瞬时最大电流	A	5.7
额定转矩	N.m	0.64
瞬时最大转矩	N.m	1.91
额定转速	rpm	3000
峰值转速	rpm	6000
反电势	V/1000rpm	23
转矩常数	N.m/A	0.38
线电阻	Ohms	4.57
D轴电感	mH	3.7
Q轴电感	mH	4.3
电气时间常数	ms	1.62
转子惯量	$\times 10^{-4} \text{ kg} \cdot \text{m}^2$	0.28
极数		10
编码器线数		17bit
绝缘等级		F(155℃)
防护等级		IP65

变更番号		变更内容		日期	物料编码	重量(Kg)	比例
设计		标准化			视图		1:1.5
绘图	21.09.05				单位	mm	
审核		批准			共 1 页	第 1 页	

威玛（中国）电气
有限公司
SMH600230T2JAMX
电机规格书