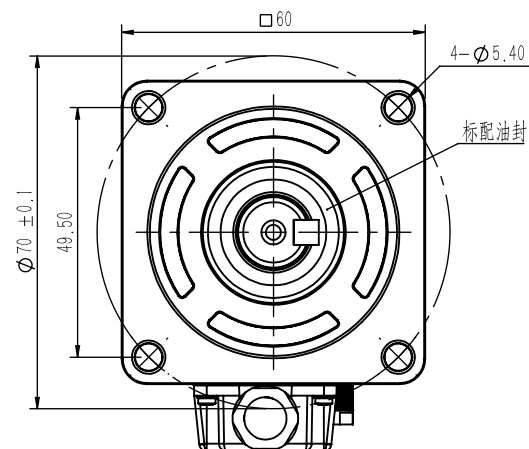
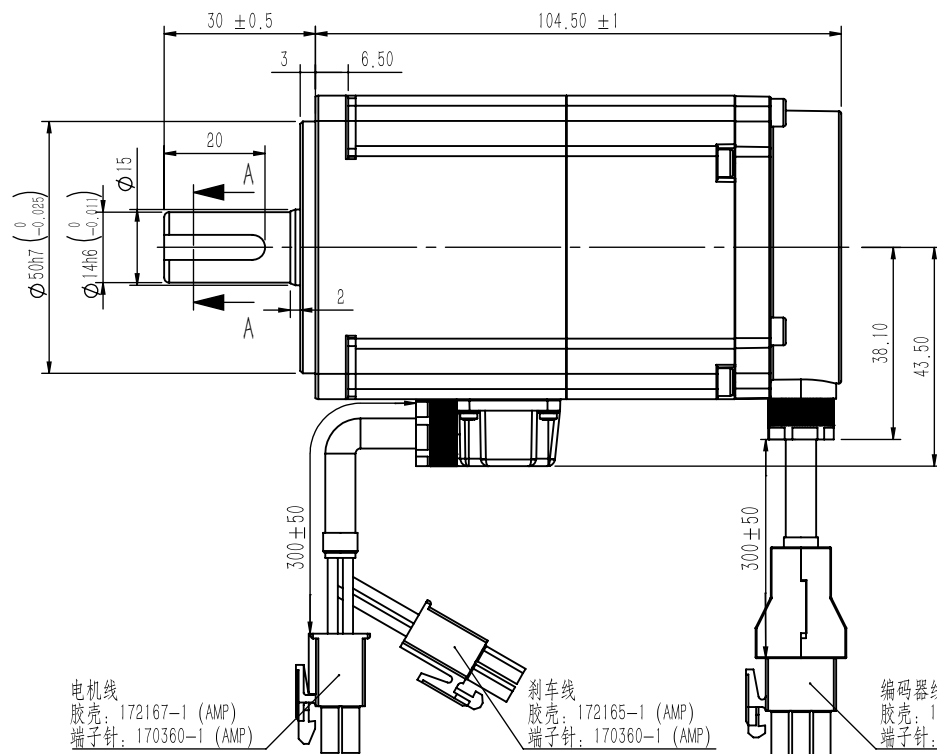
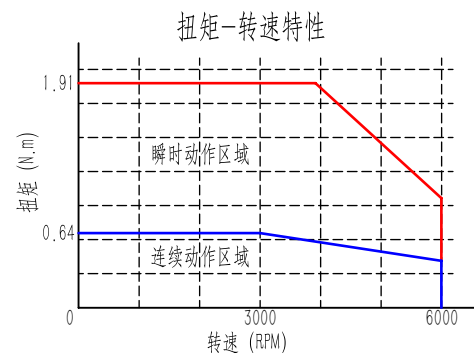


剖面 A-A
比例 1 : 1.5



项目	单位	数值
额定功率	W	200
额定电压	VAC	220
额定电流	A	1.7
瞬时最大电流	A	5.7
额定转矩	N.m	0.64
瞬时最大转矩	N.m	1.91
额定转速	rpm	3000
峰值转速	rpm	6000
反电势	V/1000rpm	23
转矩常数	N.m/A	0.38
线电阻	Ohms	4.57
D轴电感	mH	3.7
Q轴电感	mH	4.3
电气时间常数	ms	1.62
转子惯量	$\times 10^{-4} \text{ kg} \cdot \text{m}^2$	0.38
极数		10
编码器线数		17bit
绝缘等级		F(155℃)
防护等级		IP65



动力线						
插座编号		1	2	3	4	
绕组定义		U	V	W	PE	
线缆颜色		红	白	黑	黄绿	
刹车电源线						
插座编号		1			2	
绕组定义		BRK+			BRK-	
线缆颜色		白			黑	
编码器反馈线						
3	4	5	6	7	8	9
/	SD-	0V	SD+	5V	/	/
	黄	黑	蓝	红		

						威玛（中国）电气有限公司	
变更番号		变更内容		日期	物料编码	SMH600230T2JBMX 电机规格书	
设计		标准化			视图	重量(Kg)	比例
绘图	21.01.17						1:1.5
审核		批准			单位 mm	共 1 页	第 1 页